

## СХЕМА РАСПОЛОЖЕНИЯ ГРАНИЦ ПУБЛИЧНОГО СЕРВИТУТА

Объект: «Строительство ВЛ 0,4 кВ с установкой ПУ. Реконструкция ВЛ 0,22 кВ от ТП-10003 для электроснабжения деревни Нехайка (4500102509)»

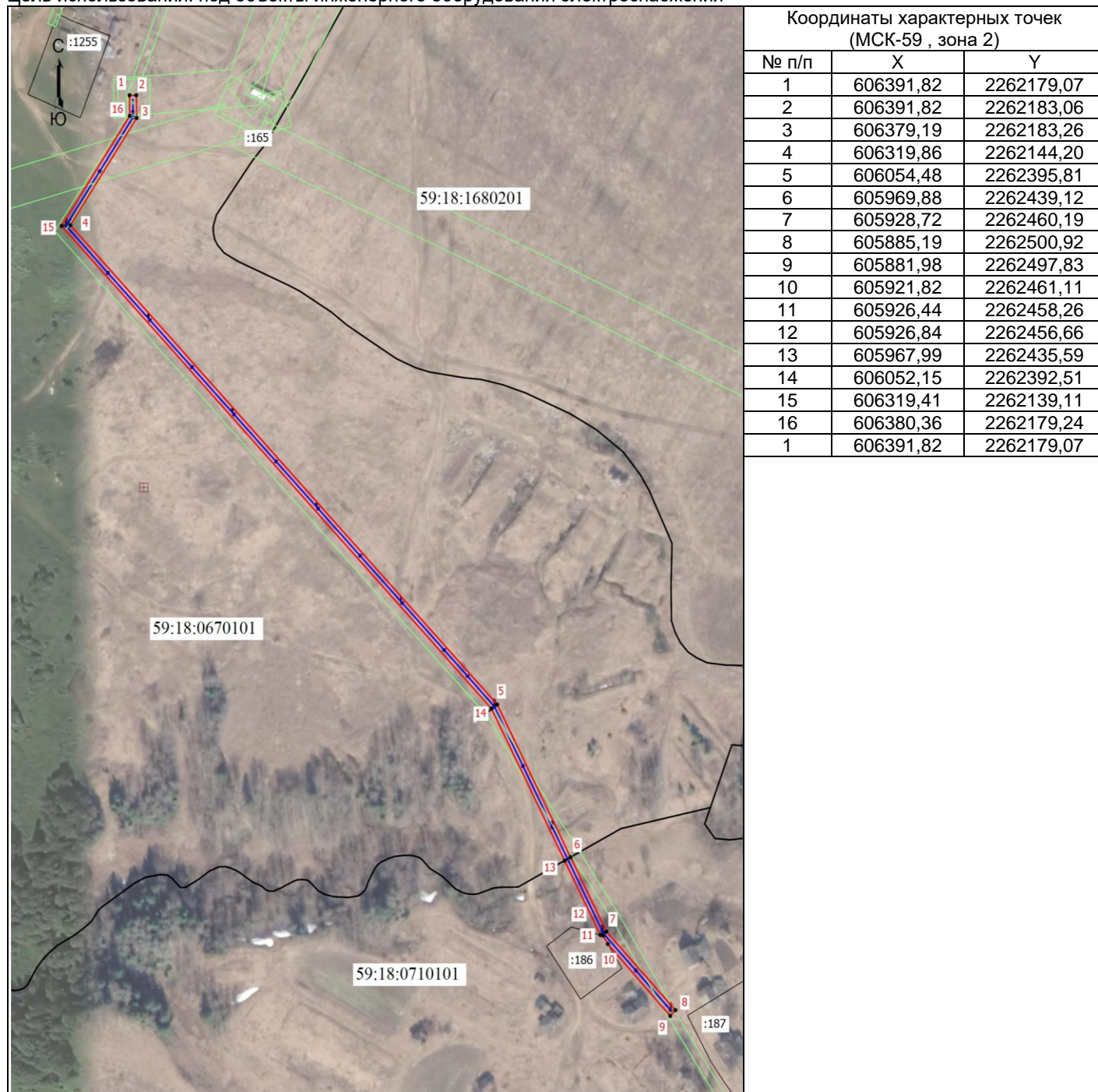
Местоположение объекта: Пермский край, Добрянский муниципальный округ, деревня Нехайка

Площадь земель или части земельного участка, кв.м.: 2620

Категория земель: земли населенных пунктов

Вид разрешенного использования земельного участка: -

Цель использования: под объекты инженерного оборудования электроснабжения



Масштаб 1: 2000

Условные обозначения:

- - Граница кадастрового квартала
- - Граница земельного участка, согласно сведениям из ЕГРН
- - Граница зоны с особыми условиями использования
- - Граница публичного сервитута
- - Граница сооружения, планируемого к строительству
- 59:18:0710101 - Номер кадастрового квартала
- :186 - Кадастровый номер земельного участка
- 1 - Обозначение новой характерной точки